

Laborator 4: Reprezentare și cotare piesă complexitate II (cu filet).

(n = 1, 5, 9, 13, 17)

1. Fiind dat modelul fizic al piesei cu filet, să se realizeze desenul de execuție al piesei în numărul minim de proiecții ortogonale (vederi și secțiuni), ca forma și dimensiunile piesei să fie complet definite.
2. Să se realizeze desenul de execuție al pieselor din figura 1, reprezentate axonometric în secțiune. La elaborarea desenului se vor respecta dimensiunile indicate, iar desenul va conține o secțiune longitudinală și o vedere laterală a piesei, cotate conform regulilor în vigoare.

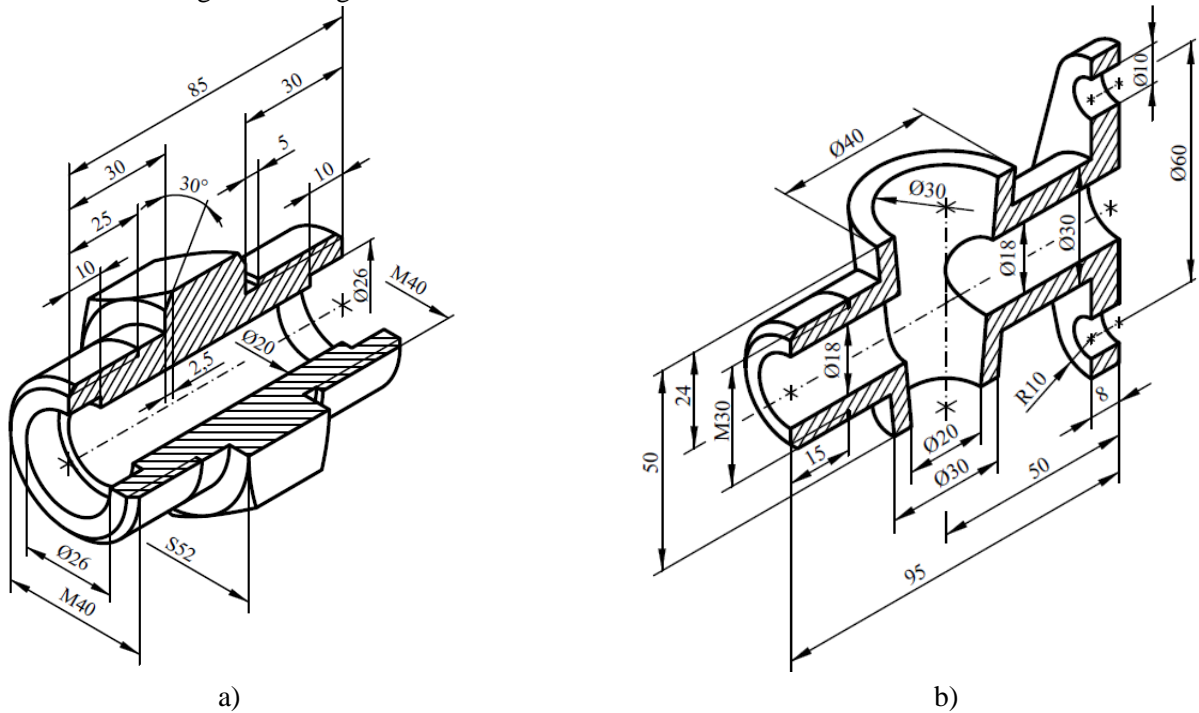


Fig. 1. Piese reprezentate pentru întocmirea desenului de execuție

Laborator 4: Reprezentare și cotare piesă complexitate II (cu filet).

(n = 2, 6, 10, 14, 18)

1. Fiind dat modelul fizic al piesei cu filet, să se realizeze desenul de execuție al piesei în numărul minim de proiecții ortogonale (vederi și secțiuni), ca forma și dimensiunile piesei să fie complet definite.
2. Să se realizeze desenul de execuție al pieselor din figura 1, reprezentate axonometric în secțiune. La elaborarea desenului se vor respecta dimensiunile indicate, iar desenul va conține o secțiune longitudinală și o vedere laterală a piesei, cotate conform regulilor în vigoare.

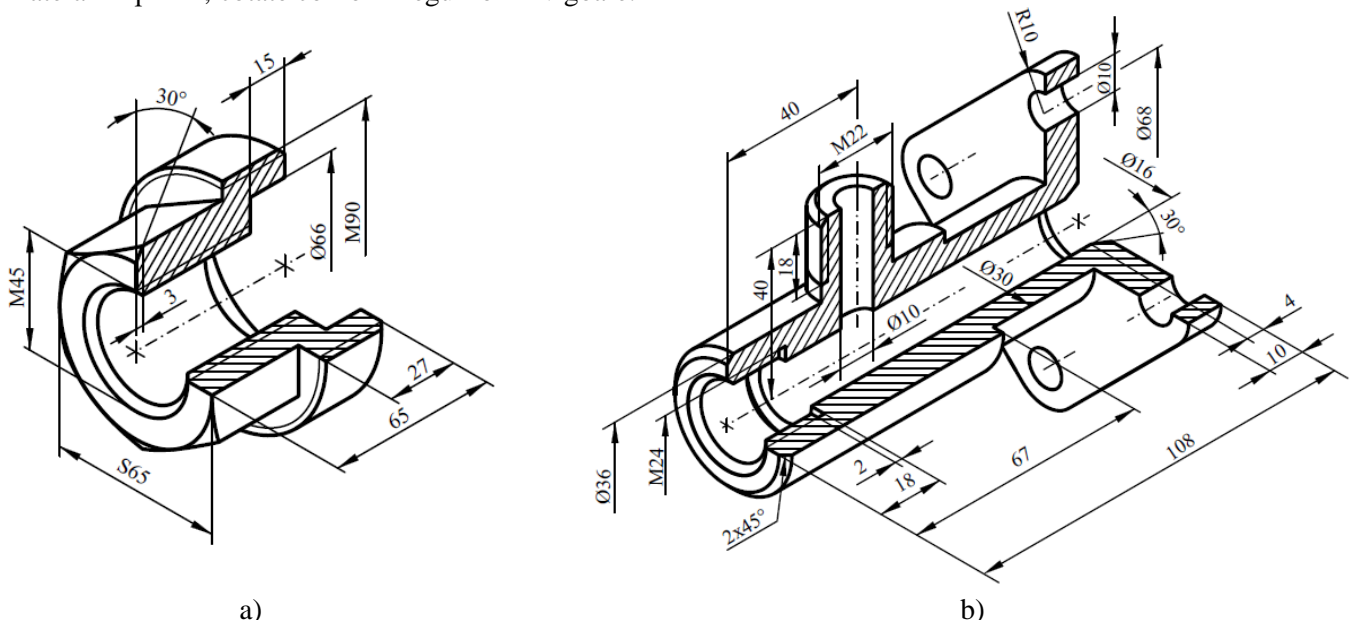


Fig. 1. Piese reprezentate pentru întocmirea desenului de execuție

Laborator 4: Reprezentare și cotare piesă complexitate II (cu filet).

(n = 3, 7, 11, 15, 19)

1. Fiind dat modelul fizic al piesei cu filet, să se realizeze desenul de execuție al piesei în numărul minim de proiecții ortogonale (vederi și secțiuni), ca forma și dimensiunile piesei să fie complet definite.
2. Să se realizeze desenul de execuție al pieselor din figura 1, reprezentate axonometric în secțiune. La elaborarea desenului se vor respecta dimensiunile indicate, iar desenul va conține o secțiune longitudinală și o vedere laterală a piesei, cotate conform regulilor în vigoare.

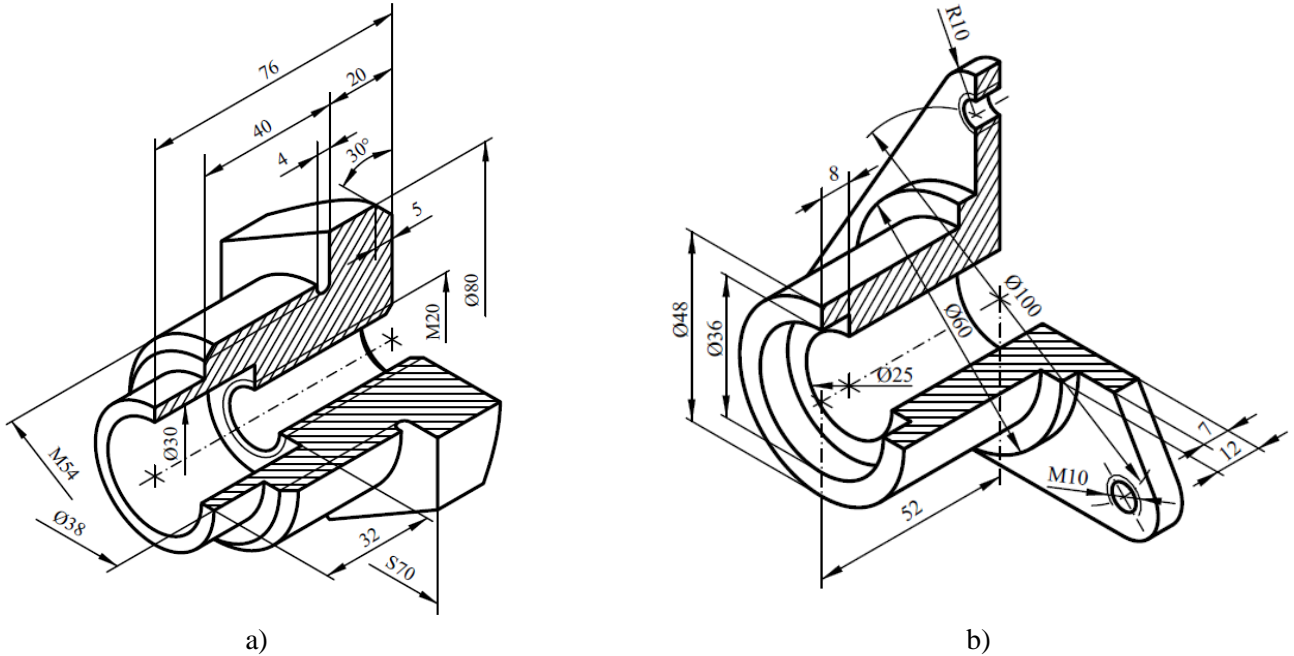


Fig. 1. Piese reprezentate pentru întocmirea desenului de execuție

Laborator 4: Reprezentare și cotare piesă complexitate II (cu filet).

(n = 4, 8, 12, 16, 20)

1. Fiind dat modelul fizic al piesei cu filet, să se realizeze desenul de execuție al piesei în numărul minim de proiecții ortogonale (vederi și secțiuni), ca forma și dimensiunile piesei să fie complet definite.
2. Să se realizeze desenul de execuție al pieselor din figura 1, reprezentate axonometric în secțiune. La elaborarea desenului se vor respecta dimensiunile indicate, iar desenul va conține o secțiune longitudinală și o vedere laterală a piesei, cotate conform regulilor în vigoare.

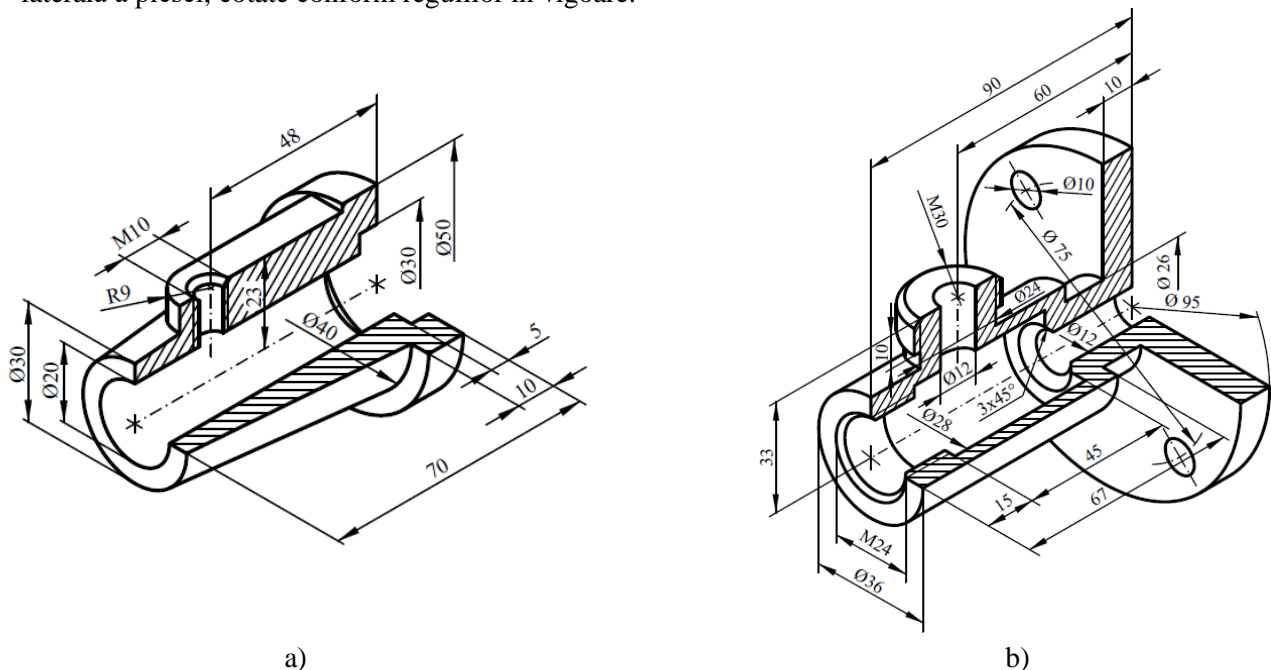


Fig. 1. Piese reprezentate pentru întocmirea desenului de execuție